



# 榆林学院考试成绩分析表



(本表由分析人填写)

专业: 汉语言文学  
课程: 创业基础

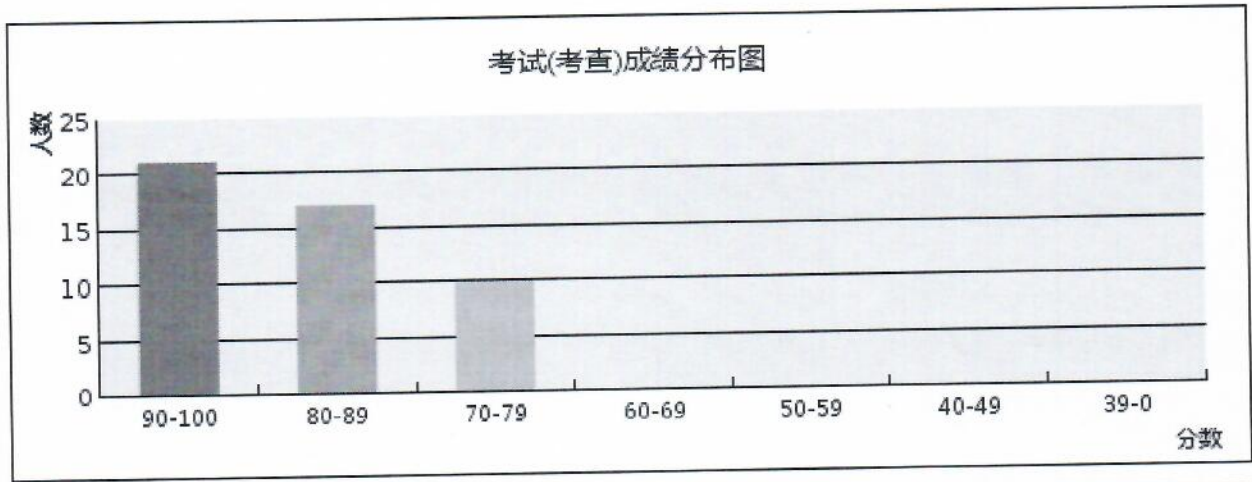
班级: 中19本3  
任课教师: 徐绘

考试(查)、总评综合统计

	统计数 (人)	90-100	80-89	70-79	60-69	50-59	40-49	39-0	难度	区分度	及格率	最高分	最低分	平均分
考试	48	21	17	10	0	0	0	0	0.85	0.15	100.0%	95	75	86.5
总评	48	19	20	9	0	0	0	0	0.86	0.14	100.0%	96	74	86.9
比例		43.8%	35.4%	20.8%	0.0%	0.0%	0.0%	0.0%		20				

题量: \_\_\_\_\_ 题型: \_\_\_\_\_  
覆盖面: \_\_\_\_\_ 试题制作: \_\_\_\_\_ 考试类型: \_\_\_\_\_  
阅卷人员: \_\_\_\_\_ 阅卷方式: \_\_\_\_\_  
分析结果综述: \_\_\_\_\_

考试后记



分析人: 徐绘 签章      复核情况: 屈定      教研室主任: 徐绘 签章

说明:

- ①本表一式三份, 本课程考完后将成绩录入后填好, 一份院系自留, 一份送教务处。
- ②考试后记主要是对考试试卷质量和学生成绩统计分析后意见(试卷质量主要从命题是否符合大纲要求, 覆盖面、难易程度、重点是否突出、题意是否准确、题型是否合理、题量和分值分布是否合理、命题有无错误等方面评价。学生成绩统计分析根据学生考试成绩分布情况, 从学生对所学基本知识掌握、运用及分析和解决问题的能力方面分析: 从“教”与“学”两方面提出针对性的改进措施及意见。)

# 榆林学院考试成绩分析表



( 本表由分析人填写 )

专业: 秘书学 (三校生)  
课程: 创业基础

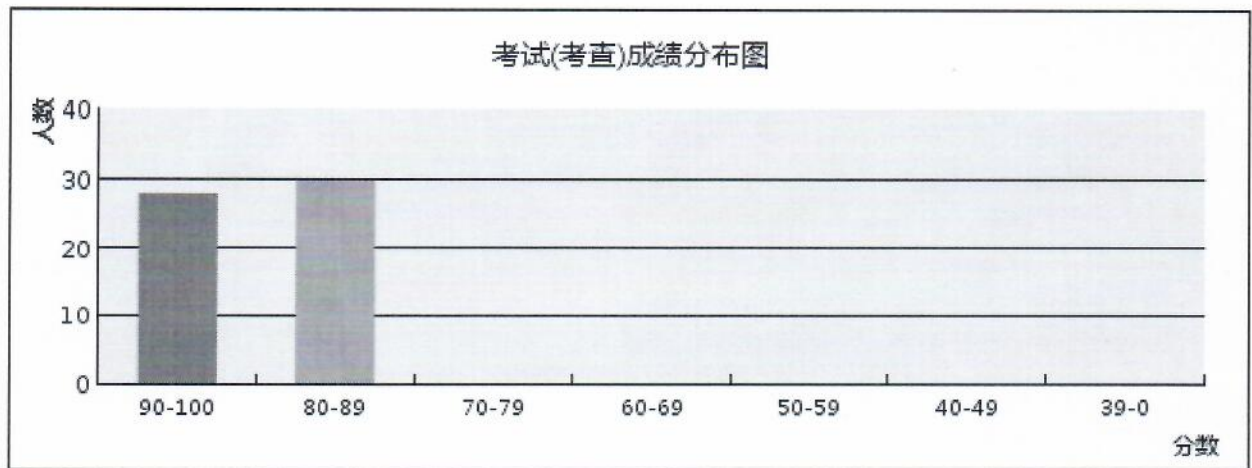
班 级: 秘书19本1 (三校生)  
任课教师: 徐绘

考试 (查)、总评综合统计

	统计数 (人)	90-100	80-89	70-79	60-69	50-59	40-49	39-0	难度	区分度	及格率	最高分	最低分	平均分
考试	58	28	30	0	0	0	0	0	0.89	0.07	100.0%	93	85	89.7
总评	58	30	28	0	0	0	0	0	0.89	0.05	100.0%	95	85	89.2
比例		48.3%	51.7%	0.0%	0.0%	0.0%	0.0%	0.0%		8				

题量: \_\_\_\_\_ 题型: \_\_\_\_\_  
 覆盖面: \_\_\_\_\_ 试题制作: \_\_\_\_\_ 考试类型: \_\_\_\_\_  
 阅卷人员: \_\_\_\_\_ 阅卷方式: \_\_\_\_\_  
 分析结果综述: \_\_\_\_\_

考试后记



分析人: 徐绘 签章      复核情况: 属实      教研室主任: 徐绘 签章

说明: ①本表一式三份, 本课程考完后将成绩录入后填好, 一份院系自留, 一份送教务处。  
 ②考试后记主要是对考试试卷质量和学生成绩统计分析后意见 (试卷质量主要从命题是否符合大纲要求, 覆盖面、难易程度、重点是否突出、题意是否准确、题型是否合理、题量和分值分布是否合理、命题有无错误等方面评价。学生成绩统计分析根据学生考试成绩分布情况, 从学生对所学基本知识掌握、运用及分析和解决问题的能力方面分析: 从“教”与“学”两方面提出针对性的改进措施及意见。)

# 榆林学院考试成绩分析表



( 本表由分析人填写 )

专业: 新闻学  
课程: 创业基础

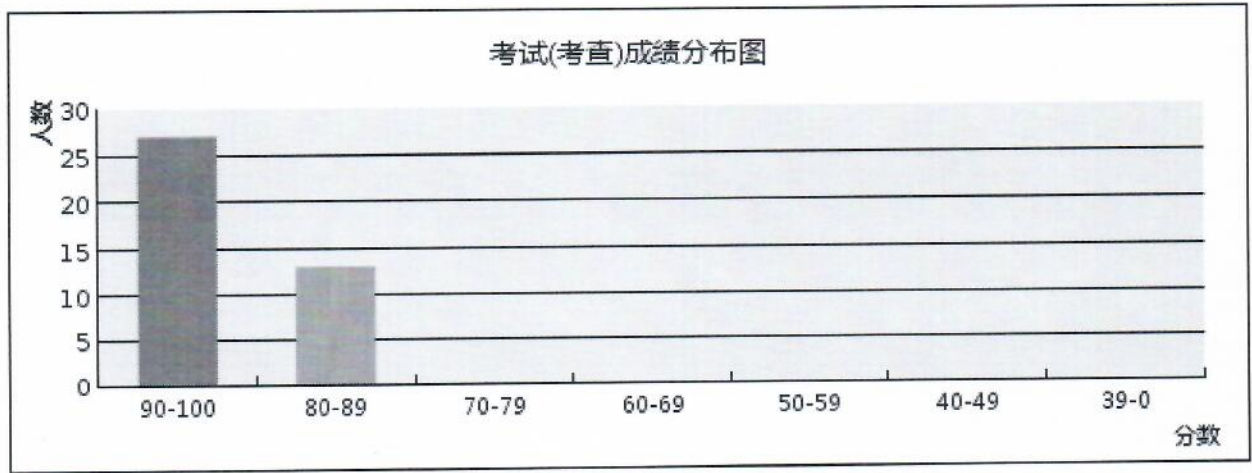
班 级: 新闻19本1  
任课教师: 徐绘

**考试(查)、总评综合统计**

	统计数 (人)	90-100	80-89	70-79	60-69	50-59	40-49	39-0	难度	区分度	及格率	最高分	最低分	平均分
考试	40	27	13	0	0	0	0	0	0.90	0.08	100.0%	95	85	90.5
总评	40	23	17	0	0	0	0	0	0.89	0.07	100.0%	96	81	89.5
比例		67.5%	32.5%	0.0%	0.0%	0.0%	0.0%	0.0%		10				

题量: \_\_\_\_\_ 题型: \_\_\_\_\_  
 覆盖面: \_\_\_\_\_ 试题制作: \_\_\_\_\_ 考试类型: \_\_\_\_\_  
 阅卷人员: \_\_\_\_\_ 阅卷方式: \_\_\_\_\_  
 分析结果综述: \_\_\_\_\_

考试后记



分析人: 徐绘 签章      复核情况: 属实      教研室主任: 徐绘 签章

说明:

- ①本表一式三份, 本课程考完后将成绩录入后填好, 一份院系自留, 一份送教务处。
- ②考试后记主要是对考试试卷质量和学生成绩统计分析后意见(试卷质量主要从命题是否符合大纲要求, 覆盖面、难易程度、重点是否突出、题意是否准确、题型是否合理、题量和分值分布是否合理、命题有无错误等方面评价。学生成绩统计分析根据学生考试成绩分布情况, 从学生对所学基本知识掌握、运用及分析和解决问题的能力方面分析: 从“教”与“学”两方面提出针对性的改进措施及意见。)

# 榆林学院考试成绩分析表



( 本表由分析人填写 )

专业: 新能源科学与工程  
课程: 创业基础

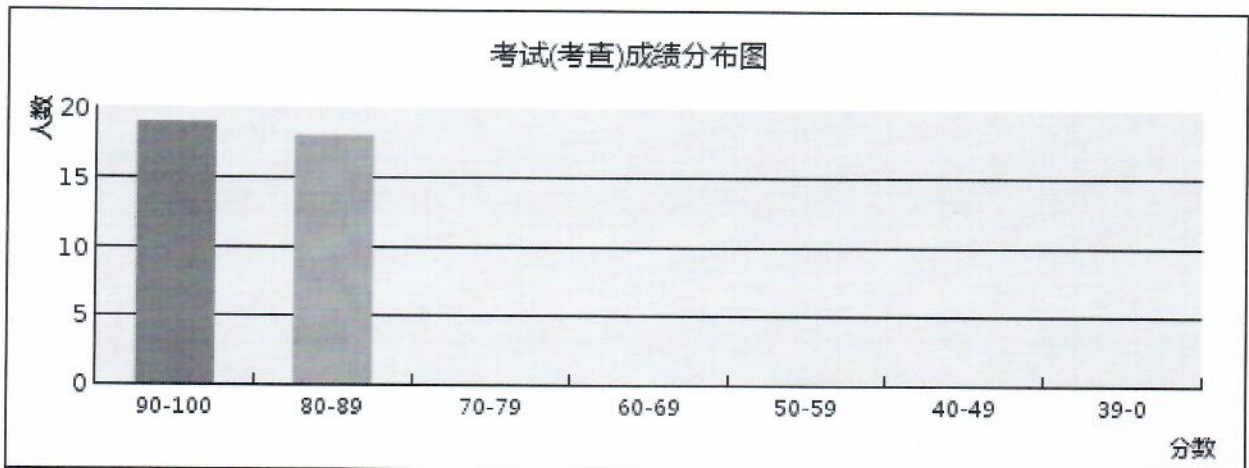
班 级: 新能源19本1  
任课教师: 徐绘

**考试(查)、总评综合统计**

	统计数 (人)	90-100	80-89	70-79	60-69	50-59	40-49	39-0	难度	区分度	及格率	最高分	最低分	平均分
考试	37	19	18	0	0	0	0	0	0.90	0.05	100.0%	95	87	90.0
总评	37	21	16	0	0	0	0	0	0.90	0.06	100.0%	96	86	89.9
比例		51.4%	48.6%	0.0%	0.0%	0.0%	0.0%	0.0%		8				

题量: \_\_\_\_\_ 题型: \_\_\_\_\_  
 覆盖面: \_\_\_\_\_ 试题制作: \_\_\_\_\_ 考试类型: \_\_\_\_\_  
 阅卷人员: \_\_\_\_\_ 阅卷方式: \_\_\_\_\_  
 分析结果综述: \_\_\_\_\_

考试后记



分析人: 徐绘 签章      复核情况: 徐绘      教研室主任: 徐绘 签章

说明: ①本表一式三份, 本课程考完后将成绩录入后填好, 一份院系自留, 一份送教务处。  
 ②考试后记主要是对考试试卷质量和学生成绩统计分析后意见(试卷质量主要从命题是否符合大纲要求, 覆盖面、难易程度、重点是否突出、题意是否准确、题型是否合理、题量和分值分布是否合理、命题有无错误等方面评价。学生成绩统计分析根据学生考试成绩分布情况, 从学生对所学基本知识掌握、运用及分析和解决问题的能力方面分析; 从“教”与“学”两方面提出针对性的改进措施及意见。)

# 榆林学院考试成绩分析表



( 本表由分析人填写 )

专业: 机械设计制造及其自动化

班 级: 机械19本1

课 程: 创业基础

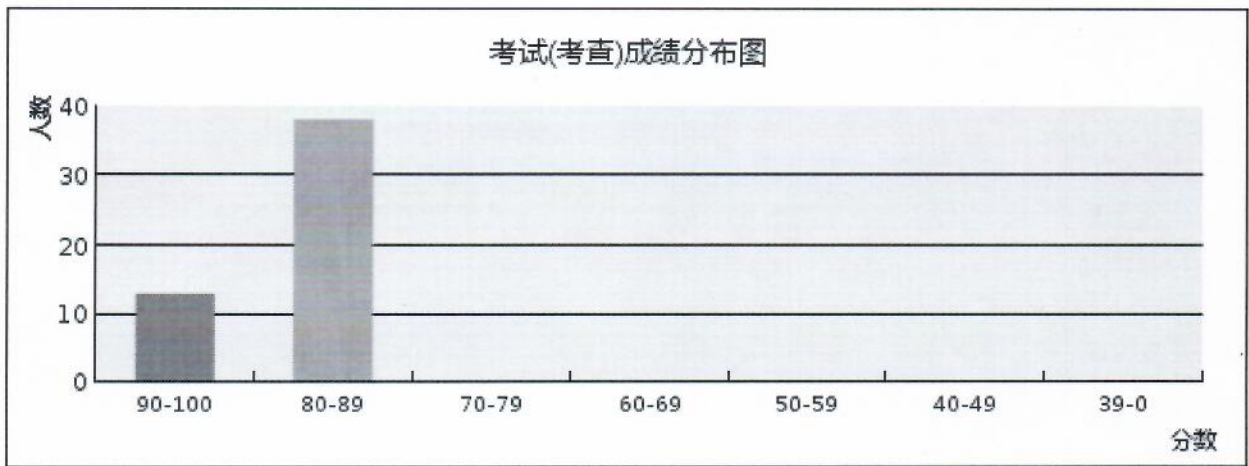
任课教师: 徐绘

**考试(查)、总评综合统计**

	统计数 (人)	90-100	80-89	70-79	60-69	50-59	40-49	39-0	难度	区分度	及格率	最高分	最低分	平均分
考试	51	13	38	0	0	0	0	0	0.88	0.05	100.0%	93	84	87.5
总评	51	13	38	0	0	0	0	0	0.88	0.06	100.0%	93	83	87.3
比例		25.5%	74.5%	0.0%	0.0%	0.0%	0.0%	0.0%		9				

题量: \_\_\_\_\_ 题型: \_\_\_\_\_  
 覆盖面: \_\_\_\_\_ 试题制作: \_\_\_\_\_ 考试类型: \_\_\_\_\_  
 阅卷人员: \_\_\_\_\_ 阅卷方式: \_\_\_\_\_  
 分析结果综述: \_\_\_\_\_

考试后记



分析人: 徐绘 签章      复核情况: 徐绘      教研室主任: 徐绘 签章

说明: ①本表一式三份, 本课程考完后将成绩录入后填好, 一份院系自留, 一份送教务处。  
 ②考试后记主要是对考试试卷质量和学生成绩统计分析后意见(试卷质量主要从命题是否符合大纲要求, 覆盖面、难易程度、重点是否突出、题意是否准确、题型是否合理、题量和分值分布是否合理、命题有无错误等方面评价。学生成绩统计分析根据学生考试成绩分布情况, 从学生对所学基本知识掌握、运用及分析和解决问题的能力方面分析: 从“教”与“学”两方面提出针对性的改进措施及意见。)





# 榆林学院考试成绩分析表

(本表由分析人填写)

专业: 油气储运工程  
课程: 创业基础

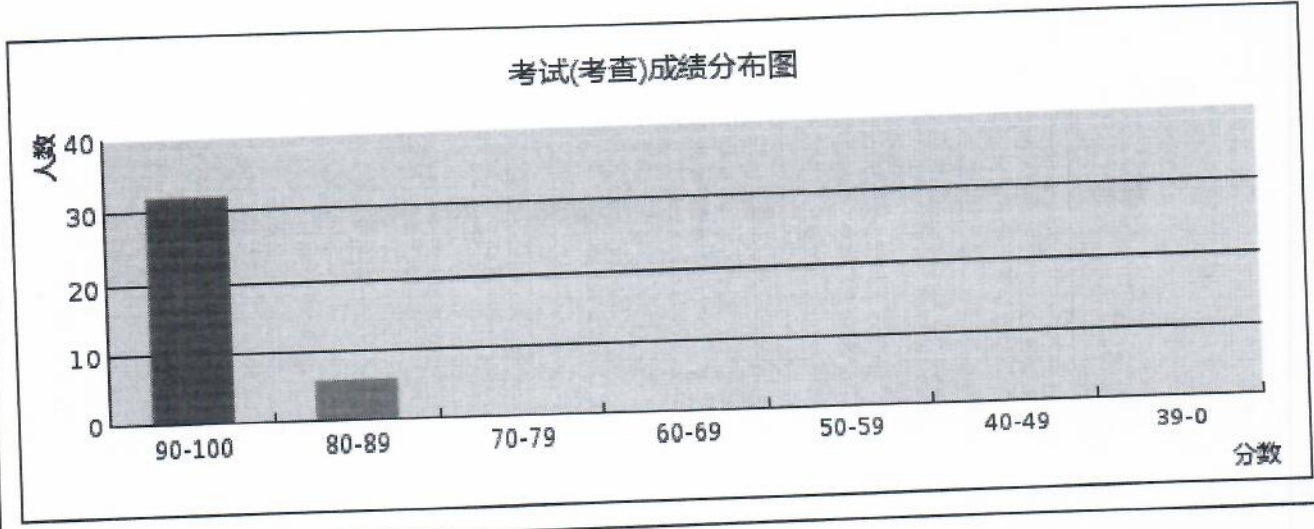
班级: 油气19本2  
任课教师: 徐绘

考试(查)、总评综合统计

	统计数(人)	90-100	80-89	70-79	60-69	50-59	40-49	39-0	难度	区分度	及格率	最高分	最低分	平均分
考试	38	32	6	0	0	0	0	0	0.93	0.04	100.0%	95	88	92.5
总评	38	33	5	0	0	0	0	0	0.93	0.05	100.0%	96	87	92.9
比例		84.2%	15.8%	0.0%	0.0%	0.0%	0.0%	0.0%		7				

题量: \_\_\_\_\_ 题型: \_\_\_\_\_  
 覆盖面: \_\_\_\_\_ 试题制作: \_\_\_\_\_ 考试类型: \_\_\_\_\_  
 阅卷人员: \_\_\_\_\_ 阅卷方式: \_\_\_\_\_  
 分析结果综述: \_\_\_\_\_

考试后记



分析人: 徐绘 签章 复核情况: 属实 教研室主任: 徐绘 签章

说明: ①本表一式三份, 本课程考完后将成绩录入后填好, 一份院系自留, 一份送教务处。  
 ②考试后记主要是对考试试卷质量和学生成绩统计分析后意见(试卷质量主要从命题是否符合大纲要求, 覆盖面、难易程度、重点是否突出、题意是否准确、题型是否合理、题量和分值分布是否合理、命题有无错误等方面评价。学生成绩统计分析根据学生考试成绩分布情况, 从学生对所学基本知识掌握、运用及分析和解决问题的能力方面分析: 从“教”与“学”两方面提出针对性的改进措施及意见。)





# 榆林学院考试成绩分析表



( 本表由分析人填写 )

专业: 石油工程

班 级: 石油19本2

课 程: 创业基础

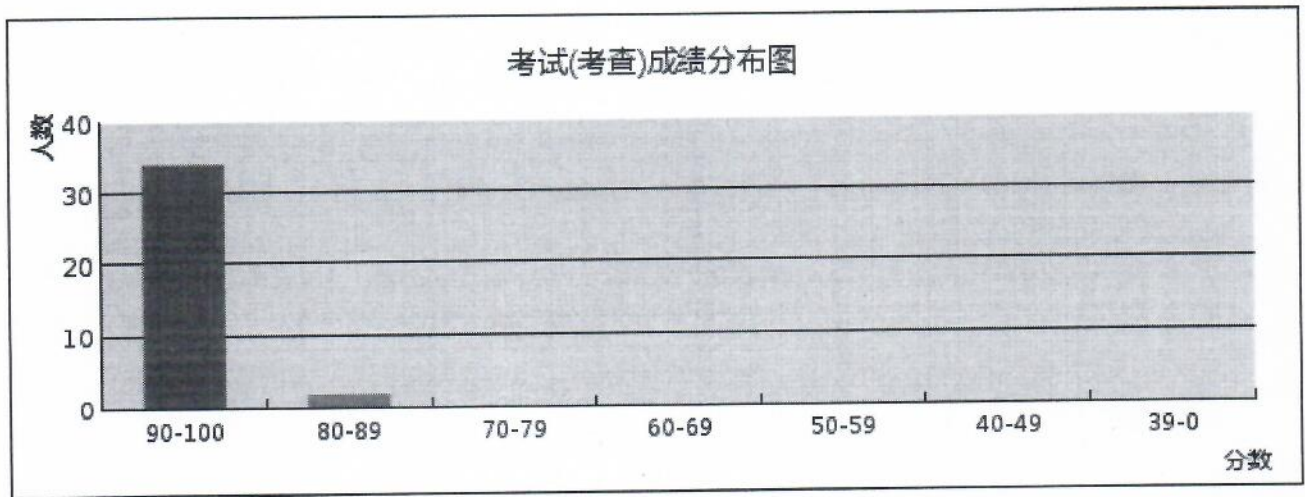
任课教师: 徐绘

考试(查)、总评综合统计

	统计数 (人)	90-100	80-89	70-79	60-69	50-59	40-49	39-0	难度	区分度	及格率	最高分	最低分	平均分
考试	36	34	2	0	0	0	0	0	0.92	0.05	100.0%	94	86	91.5
总评	36	33	3	0	0	0	0	0	0.91	0.04	100.0%	95	86	91.7
比例		94.4%	5.6%	0.0%	0.0%	0.0%	0.0%	0.0%		8				

题量: \_\_\_\_\_ 题型: \_\_\_\_\_  
 覆盖面: \_\_\_\_\_ 试题制作: \_\_\_\_\_ 考试类型: \_\_\_\_\_  
 阅卷人员: \_\_\_\_\_ 阅卷方式: \_\_\_\_\_  
 分析结果综述: \_\_\_\_\_

考试后记



分析人: 徐绘 签章      复核情况: 房定      教研室主任: 徐绘 签章

说明: ①本表一式三份, 本课程考完后将成绩录入后填好, 一份院系自留, 一份送教务处。  
 ②考试后记主要是对考试试卷质量和学生成绩统计分析后意见(试卷质量主要从命题是否符合大纲要求, 覆盖面、难易程度、重点是否突出、题意是否准确、题型是否合理、题量和分值分布是否合理、命题有无错误等方面评价。学生成绩统计分析根据学生考试成绩分布情况, 从学生对所学基本知识掌握、运用及分析和解决问题的能力方面分析: 从“教”与“学”两方面提出针对性的改进措施及意见。)

# 榆林学院考试成绩分析表



( 本表由分析人填写 )

班 级: 石油19本1  
任课教师: 徐绘

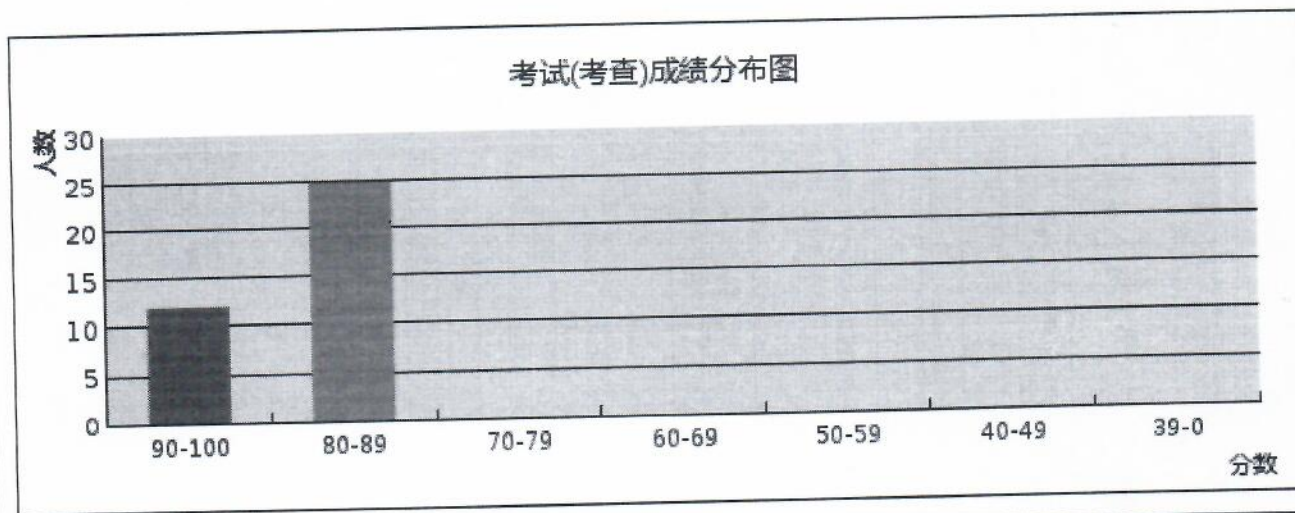
## 考试(查)、总评综合统计

	统计数 (人)	90-100	80-89	70-79	60-69	50-59	40-49	39-0	难度	区分度	及格率	最高分	最低分	平均分
考试	37	12	25	0	0	0	0	0	0.89	0.04	100.0%	94	86	88.1
总评	37	16	21	0	0	0	0	0	0.90	0.05	100.0%	94	86	89.5
比例		32.4%	67.6%	0.0%	0.0%	0.0%	0.0%	0.0%		8				

题量: \_\_\_\_\_ 题型: \_\_\_\_\_  
覆盖面: \_\_\_\_\_ 试题制作: \_\_\_\_\_ 考试类型: \_\_\_\_\_  
阅卷人员: \_\_\_\_\_ 阅卷方式: \_\_\_\_\_  
分析结果综述: \_\_\_\_\_

考试后记

考试(考查)成绩分布图



分析人: 徐绘 签章 复核情况: 屈家 教研室主任: 徐绘 签章

说明: ①本表一式三份, 本课程考完后将成绩录入后填好, 一份院系自留, 一份送教务处。  
②考试后记主要是对考试试卷质量和学生成绩统计分析后意见(试卷质量主要从命题是否符合大纲要求, 覆盖面、难易程度、重点是否突出、题意是否准确、题型是否合理、题量和分值分布是否合理、命题有无错误等方面评价。学生成绩统计分析根据学生考试成绩分布情况, 从学生对所学基本知识掌握、运用及分析和解决问题的能力方面分析: 从“教”与“学”两方面提出针对性的改进措施及意见。)